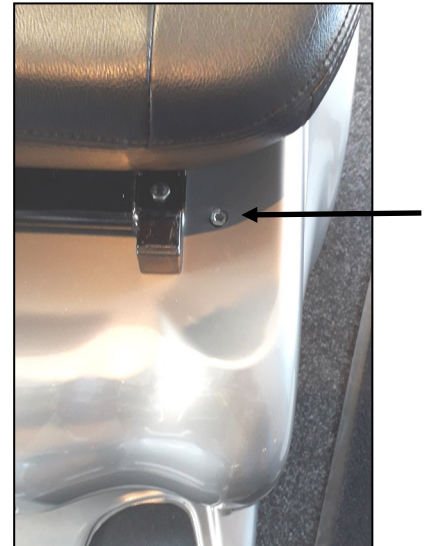


1. Schuif de stoel in de achterste stand en verwijder de inbusbout links voor/net nog onder de stoel, inbussleutel 6. Afbeelding A.

A

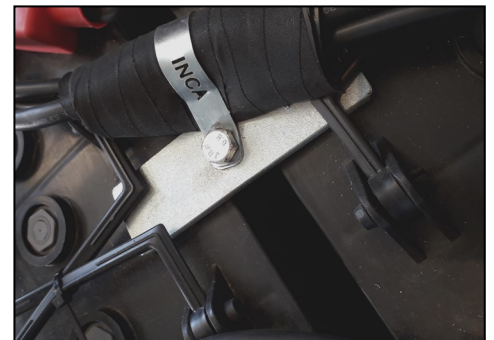


2. Open, door voorzichtig op de rug van de stoel te duwen, de motorkap en controleer ondertussen dat dit alles vrij kan bewegen. Let goed op kindersystemen en spatlappen. Gaat dit niet, ontkoppel dan het kindersysteem met de borgmoeren en haal deze eruit.

Voor vervangen ga verder met stap 3, voor plaatsen ga verder met stap 6

3. Verwijder uit het midden de accuborgbevestiging.
Dopsleutel 13. Afbeelding B

B



4. Verwijder de accupoolbescherming van de min van de tussenkabel en maak de accupool los, Steeksleutel 10. Dop de accupool af of beveilig deze met tape. Nu staat er al geen spanning meer op de scooter. Doe hetzelfde met de plus kant van de tussenkabel en vervolgens met de plus die aan het hoofdrelais zit en als laatste met de min die aan de MMCU zit.

5. De accu's kunnen nu veilig uit de scooter gehaald worden.

6. Plaats de accu's volgens afbeelding C in deze plus en min volgorde.

Bij beschermde accupolen (voorkeur) verder bij 7.

Bij onbeschermde accupolen verder met 8 t/m 10 en dan 7.

7. Plaats in het midden de accuborgbevestiging. Dopsleutel 13.
Afbeelding B

8. Controleer of de accupoolbeschermingen aan de accukabels nog heel zijn, anders deze vervangen.

9. Plaats de min-kabel die aan de MMCU zit, Steeksleutel 10, en de accupoolbescherming. Doe dit vervolgens ook met de plus-kabel die aan het hoofdrelais zit. Daarna de plus-kant van de tussenkabel en als laatste de min-kant van de tussenkabel. Zie Afbeelding C

LET OP: Kijk goed dat de accukabel juist gemonteerd wordt. Met het plusje of de min naar boven. Anders zit de aansluiting op zijn kop en past hij niet goed, waardoor de accupool beschadigd raakt of nog erger niet vast zit. Afbeelding D.

10. Controleer of de accupoolbeschermingen goed geplaatst zijn. Deze hoeven niet geborgd te worden met een ty-wrap, want dan gaan ze juist omhoog staan.

11. Sluit de motorkap en plaats de borgmoer, inbussleutel 6.

12. Plaats eventueel verwijderde kindersitjes terug.

13. Controleer of de spatlappen nog heel zijn, vervang deze of knip ze bij zodat ze niet verder inscheuren.

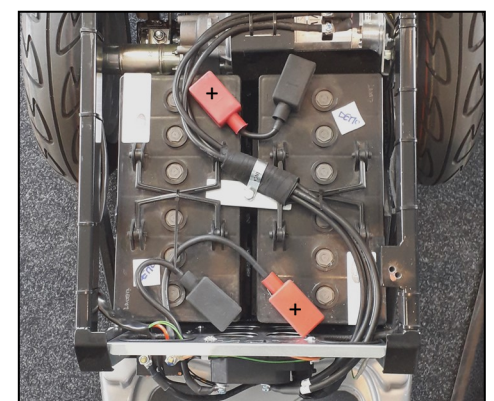
32009 > INCA-Gel accu-set 105Ah

53028 > Spatlappenset

10511 > Accukabelset

70053 > UVW kabelset

C



D





INCA Techniek

Traktieweg 12

8304 BA Emmeloord

0527-744046

info@incatechniek.nl

www.incatechniek.nl

Kijk voor op onze website voor meer informatie over onze producten.

Onderaan op www.incatechniek.nl/product/sprintplus kun je onder andere vinden:

- Passingsformulier
- Technische gegevens
- Toelichting foutcodes
- Gebruikershandleiding

Wij zijn op werkdagen van 8:30 tot 17:00 bereikbaar voor vragen en technische ondersteuning.